

10 Einstellungen in 6 Wochen

Fallstudie Pflegefachkraft

Geschäftsführer, Archi-Med GmbH

Herr Dzani Markovina

Fakten über Pflegedienst Archi-Med GmbH



Geschäftsführer

Herr Dzani Markovina

Hauptsitz

Hannover

Mitarbeiterzahl Stand 2024

> 250 Pflegekräfte

Ausgangssituation

ArchiMed ist ein wachsendes Unternehmen im Gesundheitswesen, das durch einen ausgewogenen Personalschlüssel seinen Mitarbeitern ermöglicht, qualitativ hochwertige Pflege zu leisten, ohne unter übermäßigem Arbeitsdruck zu stehen. Mit dem Fokus auf Wachstum stellt ArchiMed zusätzliches Personal ein, um die steigende Nachfrage nach medizinischer Versorgung zu bewältigen



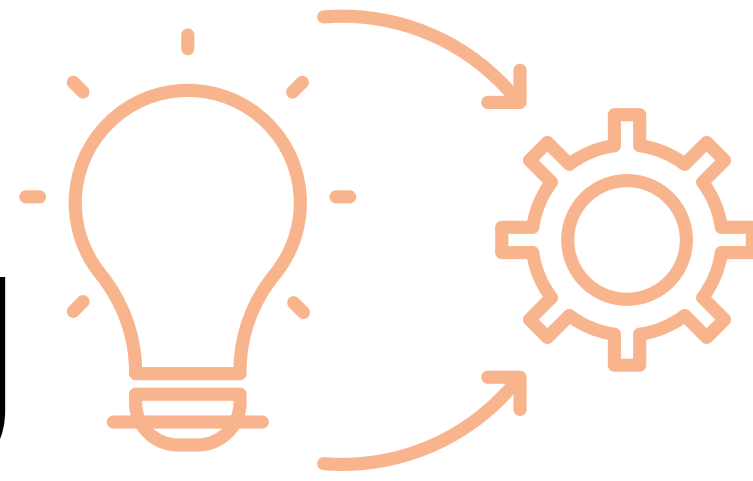
Schritt 1.

Potenzialanalyse

Gemeinsam haben wir einen Überblick über das Unternehmen verschafft. Wir haben das Potenzial der Zielgruppe analysiert und eine individuelle Strategie für Archi-Med entwickelt, in der wir die Positionen und Anforderungen berücksichtigt haben. Besonderen Wert haben wir dabei auf die Unternehmenskultur gelegt.

Schritt 2.

Umsetzung



Bewerberseite



Werbeanzeige

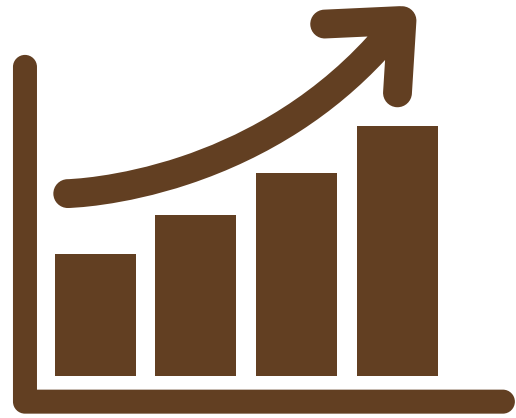


Optimierung

Wir erstellten eine passgenaue Bewerberseite. Durch ein Filtersystem werden ungeeignete Kandidaten anhand bestimmter Fragen aussortiert, sodass sich das Unternehmen nur auf die Bewerber fokussieren kann, die die erforderlichen Qualifikation erfüllen.

Wir schalteten die Bewerberseite auf die soziale Plattform Meta. Dadurch erreichten wir Hunderttausende Menschen, darunter sowohl Aktiv Suchende als auch Passiv Suchende Kandidaten. Mit gezielten Einstellungen in der Software, können wir die Austrahlung kontrollieren und zielgruppenspezifisch anpassen.

Durch regelmäßige Kontrolle der Werbeanzeige und Analyse der Software konnten wir direkt handeln und dort ansetzen, wo Optimierungsbedarf besteht, damit wir auch weiterhin gute Ergebnisse erzielen können. Mit einem Automations-Tool verbesserten wir das Bewerbermanagement-System.



Ergebnisse

**Laufzeit
Kampagne**

**Zeitraum bis die erste
Bewerbung einging**

**Generierte
Bewerbungen**

Werbebudget

Eingestellt

6

15

91*

5.180

10

Wochen

Stunden

Bewerbungen

Euro

Pflegefachkräfte

*steigende Bewerberzahlen, da Werbeanzeige zum jetzigen Datum Aktiv weiter läuft

A portrait of a woman with long black hair, wearing a blue sleeveless top, standing behind a silver laptop. The background is white with a large orange diagonal shape behind her.

Ployphailin Boonmeeprasert

gelernte Medizinische Fachangestellte
Erfahrung in der Pflege seit 2015

Social Media Recruiting und Branding
Expertin für Pflegeunternehmen seit 2023

Erfahre mehr

 017621501532

 Boonmee.marketing@gmail.com